

Un lieu accessible et utile au territoire

- Facilement accessible et proche des artisans,
- Accessible par les transports en commun pour les salariés en insertion



Un lieu à ré-imaginer, un bâtiment manifeste

- ✓ Un lieu qui doit incarner le projet de changement de la filière bâtiment
- ✓ L'opportunité de réaliser les travaux d'aménagement du site à travers des chantiers formation et des chantiers solidaires



2024

- ✓ Janvier : Achat terrain (18 janvier)
- ✓ Mars : Lancement AMI Maîtrise d'Œuvre
- ✓ Mai : Dépôt du permis de construire
- ✓ Mai-Juin : Curage terrain et bâtiment
- ✓ Juillet-Novembre : Chantier Réhabilitation
- ✓ Décembre : Installation des équipes

2025

- ✓ Achat du terrain limitrophe
- ✓ Implantation de nouveaux bâtiments sur la nouvelle parcelle
- ✓ Développement des activités des partenaires initiaux
- ✓ Développement de nouvelles activités

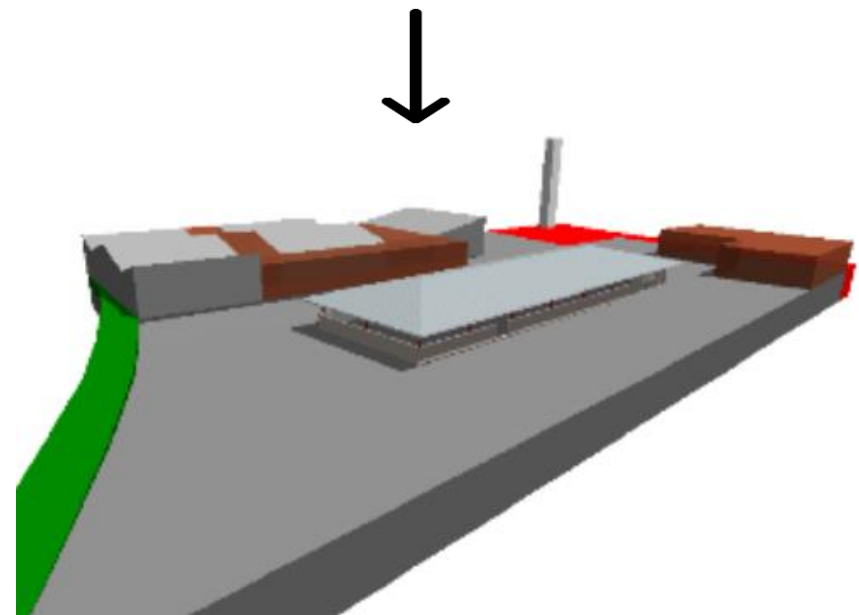
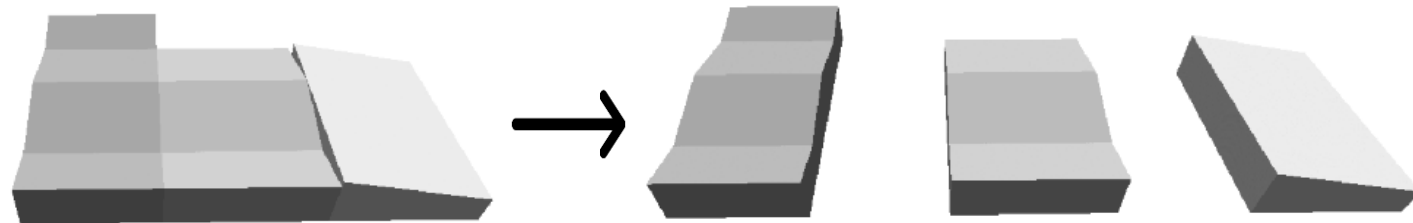


En partenariat avec :



Opération Déconstruction & Réemploi Bâtiments

- Déconstruction des bâtiments de l'Agglo de Pau à Jurançon et Réemploi sur le site d'IDRE à Lons



2024

- ✓ Janvier-Février : Discussion avec Agglo et EPFL
- ✓ Mars : Réalisation Etude Ressources
- ✓ Avril : Etude technico-économique
- ✓ Mai-Juin : Lancement consultation
- ✓ Juillet-Novembre : Préparation du terrain de Lons pour recevoir les bâtiments
- ✓ Octobre-Novembre : Dépose soignée second œuvre et Déconstruction structures
- ✓ Décembre : Reprise des structures sur le site de Lons

2025

- ✓ Janvier-Février : Finalisation de l'enveloppe
- ✓ Mars à Juillet : Aménagements intérieurs
- ✓ Automne : Installation des activités

En partenariat avec :