



Plateforme physique de réemploi PMCB

Implantation d'une matériauthèque sur le territoire de
l'Agglomération de Pau

Février 2026

IDRE est une association financée par



RÉGION
**Nouvelle-
Aquitaine**



PAU BÉARN
PYRÉNÉES
Communauté d'Agglomération



Plateforme physique de
réemploi PMCB

Implantation d'une matériauthèque
sur le territoire de l'Agglomération
de Pau

Février 2026

Genèse du projet



Présentation d'IDRE

La structure

IDRE créé en 2018 a pour objectif de contribuer fortement à la structuration de la filière Déconstruction & Réemploi des matériaux du bâtiment.

L'association compte aujourd'hui 3 salariés, 16 administrateurs et une quarantaine de membres.

- Membre du directoire du Syndicat national des acteurs du réemploi (SPREC)
- Membre de la fédération nationale des Organismes de Formation de l'écoconstruction (Fédération ECOCONSTRUIRE)
- Pilote de la coopération Régionale CADRESS (Coopération néo Aquitaine pour la Déconstruction et le Réemploi dans l'ESS) en 2024 et 2025

Structurer la filière Déconstruction & Réemploi à l'échelle Régionale et assurer la représentation nationale



Missions d'IDRE

Pour un changement de pratiques, vers un bâtiment plus durable et plus circulaire

IDRE contribue aux côtés de ses partenaires à structurer la filière de la Déconstruction & du Réemploi par des actions d'animation, de formation, de conseil, et par la création d'outils matériels et immatériels

Coopération & Structuration

- Participation à l'animation régionale de la filière
- Représentation nationale au sein du SPREC
- Préfiguration d'un outil numérique régional
- Participation à des projets de R&D

Sensibilisation & Formation

- Sensibilisation des professionnels et grand public
- Formation professionnelle Réemploi sur catalogue ou sur mesure certifiée Qualiopi
- Membre de la Fédération ECOCONSTRUIRE

Accompagnement & Conseil

- Accompagnement au réemploi des projets de (dé)construction
- Réalisation d'études de faisabilité
- Conseils technico-économiques aux porteurs de projets ou territoires

Un soutien de 24 mois apporté par l'ADEME NA et la Région Nouvelle Aquitaine pour dédier du temps d'expertise déconstruction et réemploi à la filière régionale, en complément des actions des autres acteurs - Odéys (Bâtiment Durable), 3AR (achats responsables), CERC NA (observatoire bâtiment), SOLTENA / RECITA (ECi), ... :

- Panorama régional des dynamiques territoriales réemploi
- Analyse des modèles économiques des plateformes physiques
- Préfiguration d'un outil numérique régional
- Accompagnement des territoires et des porteurs de projets
- Développement d'une offre de formation régionale



© Courte Échelle 2025 | Gaëtan PORTENART

Projet Centre de Ressources

Une implantation physique sur le territoire

Un projet porté depuis 2020 visant à matérialiser en un lieu les activités d'IDRE et de faire de l'opération une démonstration de la Déconstruction & du Réemploi en Nouvelle Aquitaine.

Offrir au territoire un lieu pour participer à la massification et permettre au réseau local d'innover et coopérer.
Être le support d'activités immatérielles avec une échelle régionale.

- Permettre la montée en compétences des acteurs par la formation
- Conduire des projets de R&D
- Proposer des services : dépose soignée, collecte, remise en état, conditionnement, vente de matériaux de réemploi, sourcing
- Héberger des activités en lien avec la déconstruction et le réemploi : atelier de surcyclage et démantèlement de menuiseries d'ECLOZ
- Accueillir le grand public et les professionnels

Un outil au service d'une filière professionnelle locale support d'activités immatérielles au service de la filière régionale



Projet de Matériauthèque

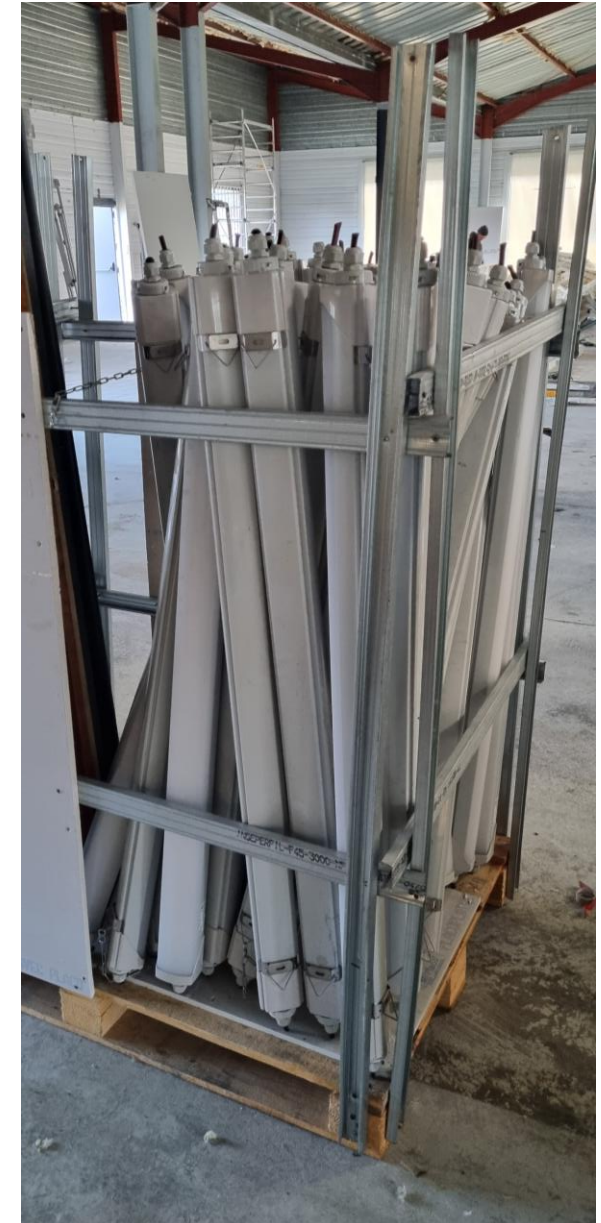
Lancement d'une nouvelle activité

Une matériauthèque portée par IDRE après le retrait de CBNA du projet, une réelle opportunité !

Une activité complémentaire aux activités portées par IDRE et la possibilité de mettre en œuvre des pratiques professionnelles en lien avec les évolutions de la filière. Avec pour objectif d'inspirer et aider les autres acteurs régionaux.

Un outil physique permettant de développer des process notamment de reconditionnement et requalification (en lien avec les travaux du CSTB et de Restwood notamment).

Une continuité du rôle de formateur et d'animateur d'IDRE.



La plateforme physique

Plateforme physique de
réemploi PMCB

Implantation d'une matériauthèque
sur le territoire de l'Agglomération
de Pau

Février 2026



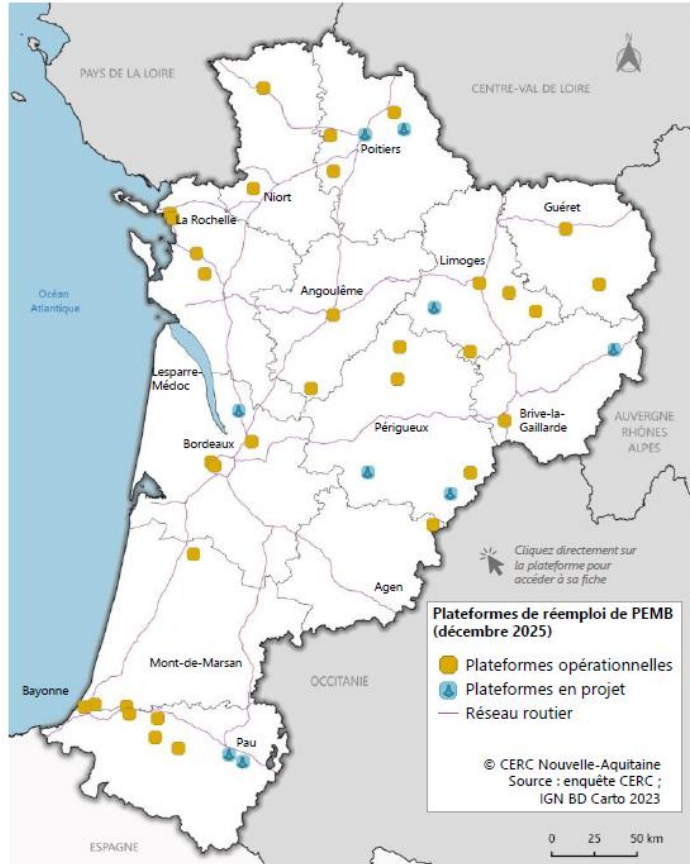
La plateforme physique

Implantation & zone géographique

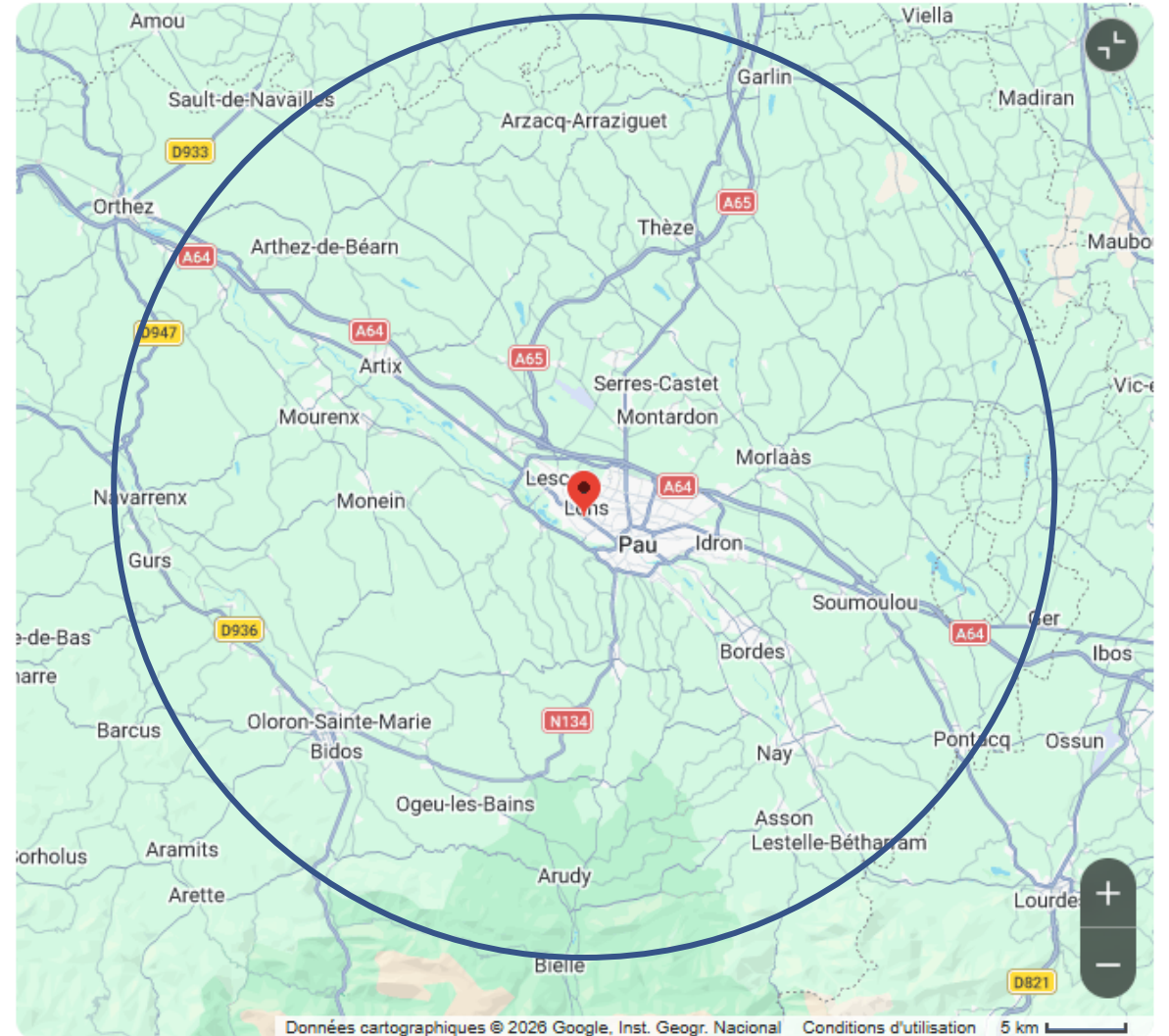
Un maillon nécessaire

La Nouvelle Aquitaine dispose d'un maillage de plateformes physiques de réemploi PMCB intéressant, mais pas de plateforme spécialisée sur l'aire d'attraction de Pau.

Un outil indispensable pour le développement de la filière réemploi locale.

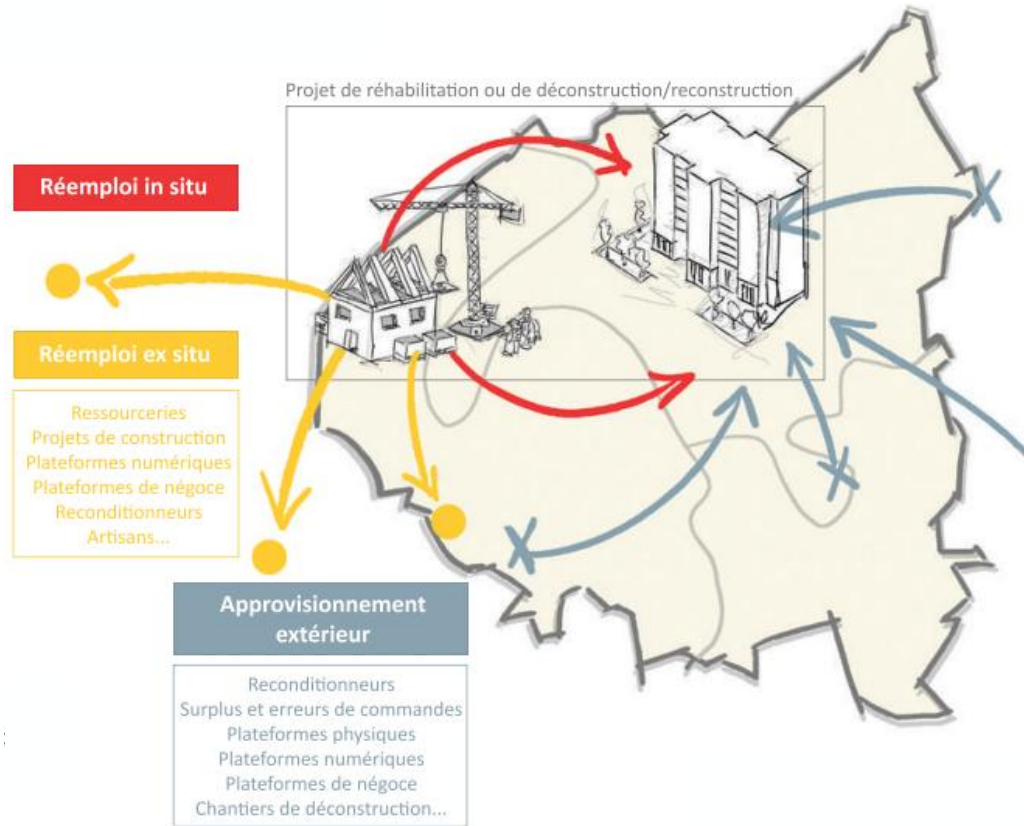


Implantation & zone de chalandise

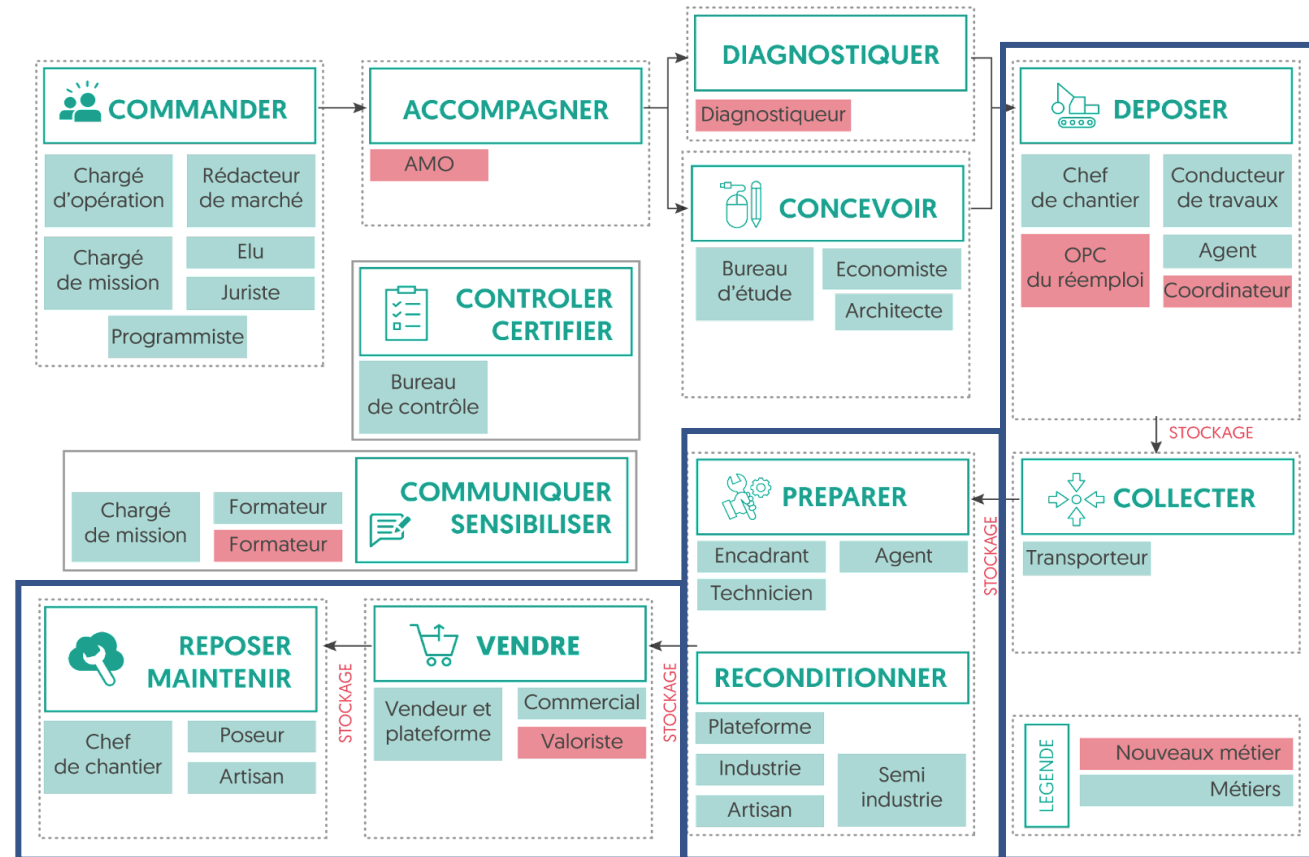


La plateforme physique

Un élément essentiel à la filière locale



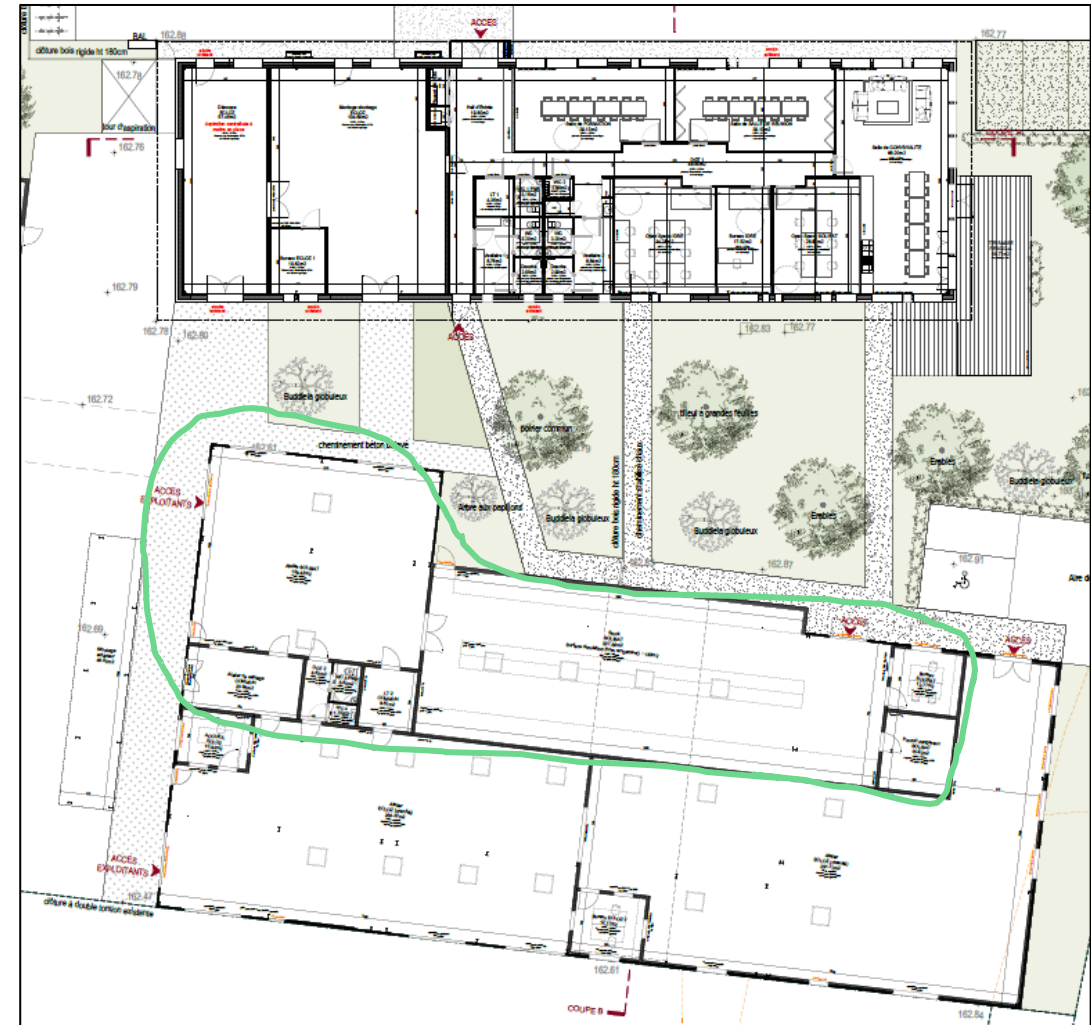
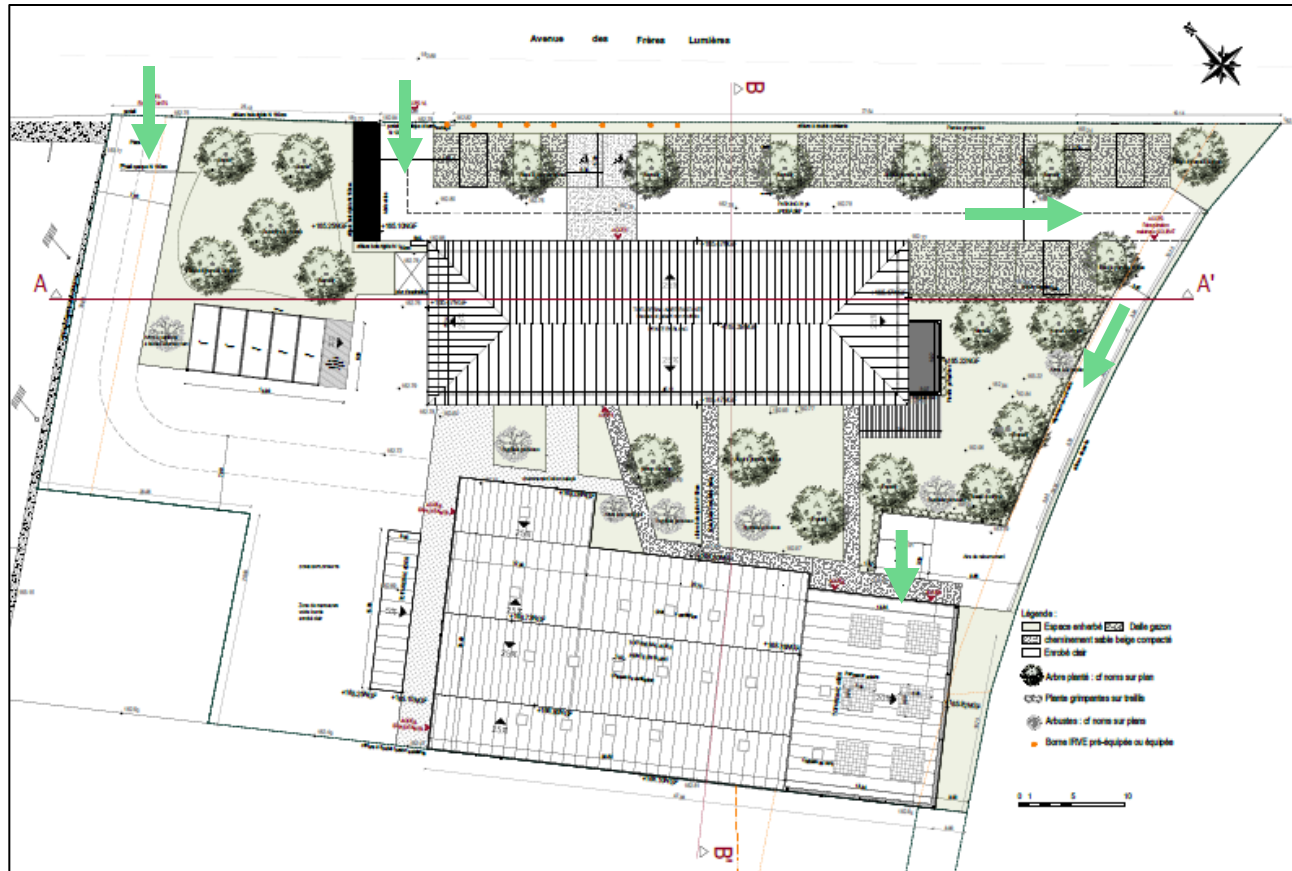
Source Cycle Up : Guide-sur-la-mise-en-oeuvre-de-matériaux-de-reemploi-destine-aux-archis



Source : Fédération Ecoconstruire Diagnostic Bâtiment Durable

La plateforme physique

Le lieu



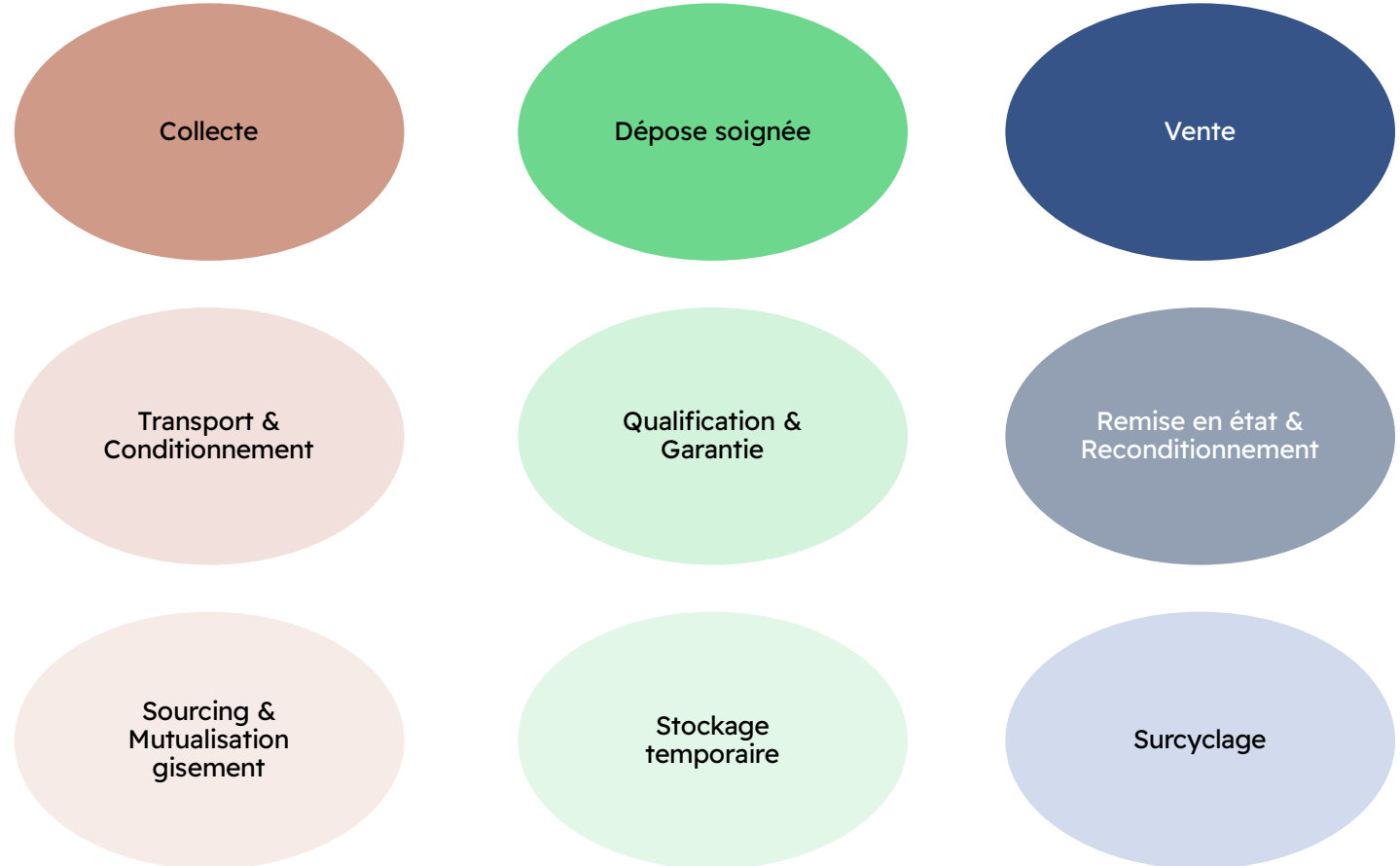
La plateforme physique

L'offre de services

Une offre de services dédiée aux professionnelles :

- Garantir la qualité des matériaux en maîtrisant l'ensemble de la chaîne
- Assurer la traçabilité des matériaux
- Faciliter l'accès aux professionnels (sourcing, mutualisation de gisement, stockage tampon, ...)
- Offrir la possibilité de développer de nouvelles activités aux entreprises locales

Un accueil des particuliers, assurer un lien social.



Le modèle

Plateforme physique de
réemploi PMCB

Implantation d'une matériauthèque
sur le territoire de l'Agglomération
de Pau

Février 2026



Le modèle

Une exploitation partenariale

IDRE portera l'activité de la plateforme physique, en débutant par l'embauche d'un salarié à temps plein (demande AMPLI).

Cette première personne assurera la mise en place de tous les process dans la phase d'amorçage et concourra à l'élaboration de l'offre de services, sa communication et promotion.

Offre d'emploi lancées plus de 30 candidatures réceptionnées.

Le support d'ECLOZ et ses salariés pour assurer les rôles opérationnels et de manutention (collecte, dépose soignée, transport, conditionnement, stockage, reconditionnement, remise en état, surcyclage).



&



© Courte Échelle 2025 | Gaëtan PORTENART

Le modèle

La phase d'amorçage AMPLI

1^{er} avril 2026

Consolidation offre de services
Mise en place des outils de gestion stock & traçabilité
Réalisation des 1ers supports de communication

Juin 2026

Démarrage promotion de l'offre & mobilisation locale
Mise en place des outils de gestion stock & traçabilité

Juillet à décembre 2026

Rédaction des protocoles et process des différentes tâches :
dépose, collecte, conditionnement, transport, stockage,
qualification, reconditionnement, fixation prix, mise en
vente, mise en ligne, ...
Pilotage des investissements

Octobre 2026 à mars 2027

Mise en place d'un outil de vente en ligne
Démarrage de l'activité opérationnelle



© Courte Échelle 2025 | Gaëtan PORTENART



Le modèle

S'appuyer sur les partenaires

